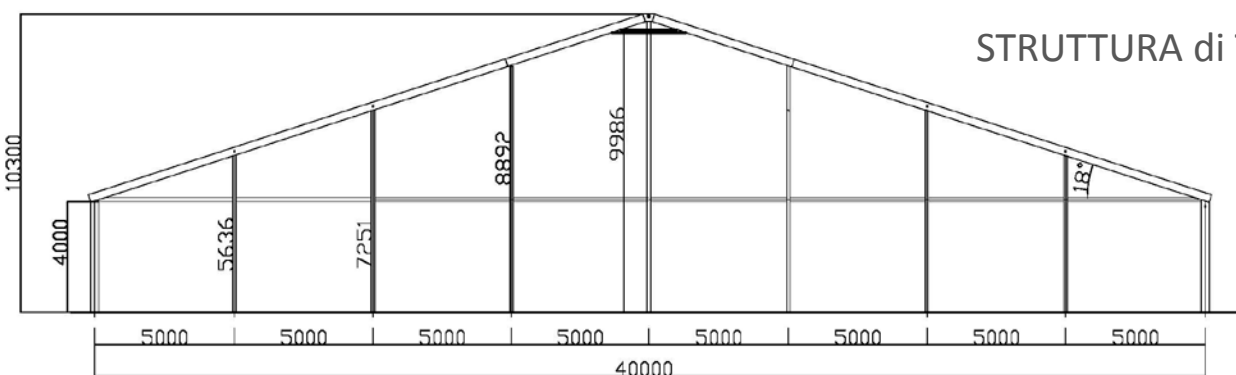
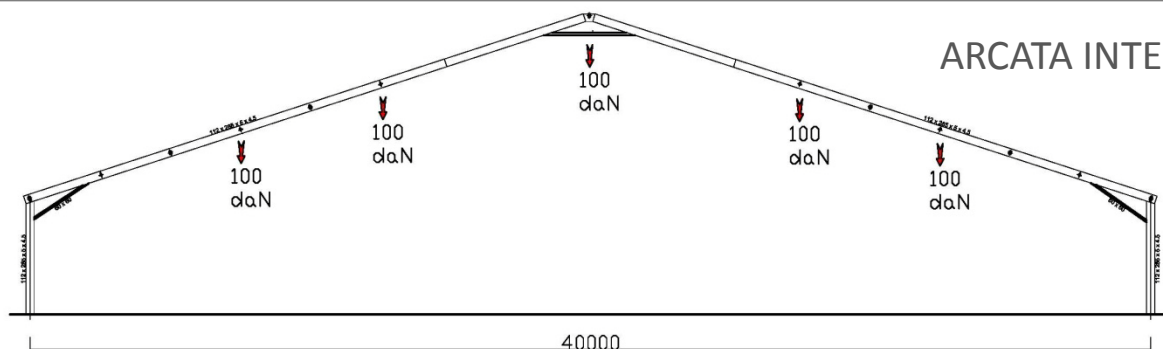


SCHEMA TECNICA TENDOSTRUTTURA DOPPIA FALDA 40 MT HL 4

STRUTTURA di TESTATA

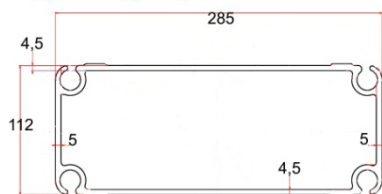
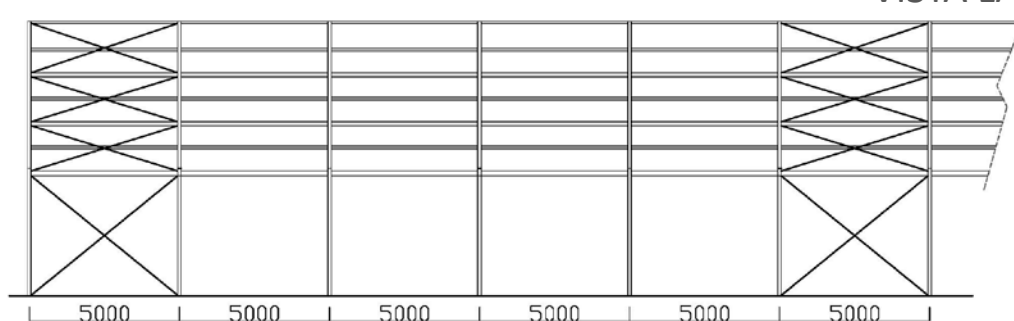


ARCATA INTERMEDIA



CARICHI DI APPENDIMENTO:
I punti di appendimento devono rispettare le indicazioni come da schema.

VISTA LATERALE



Profilo principale

Armatura e giunti di assemblaggio in alluminio anodizzato di alta resistenza. I profili estrusi con i quali sono realizzate le arcate portanti sono in Lega 6063, con caratteristiche meccaniche come da Relazione di Calcolo.

I teli di copertura sono realizzati in poliestere con spalmatura pvc su ambo i lati ignifugo euroclasse B-s2,d0 / EN 13501-1, sono trattati contro muffe e funghi ed offrono alta stabilità ai raggi U.V.

Disponibili nei colori bianco traslucido, bianco oscurante, cristal trasparente o in qualsiasi variante di colore e personalizzabili con stampe digitali.

Esempi di realizzazioni ed allestimenti

